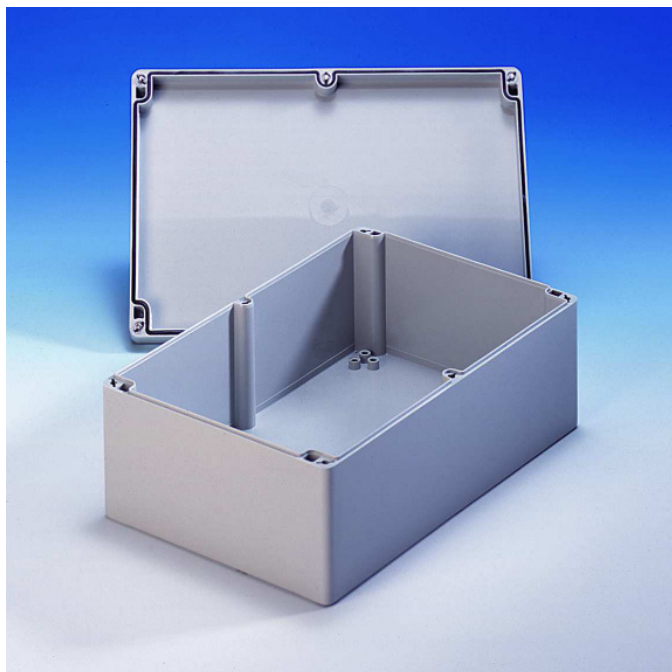


Polycarbonatgehäuse



Bewährte Polycarbonatgehäuse für den Einsatz in Maschinenbau, Elektrotechnik und überall dort, wo Qualität und Robustheit eine besondere Rolle spielen.

Die PC Gehäuseserie unterscheidet sich zur ABS Gehäuseserie durch eine noch bessere Qualität und einer höheren Schlagfestigkeit. Die ABS Gehäuse liegen in der Beschaffung unter dem Preisniveau der PC Gehäuse und stellen somit die kostengünstigere Variante dar. Beide Gehäuseserien eignen sich insbesondere für den Einsatz als Klemmgehäuse. Durch die hohe Schutzart von IP 66 schützen sie ihre Einbauten effektiv vor Umwelteinflüssen wie Staub und Wasser.

Technische Beschreibung:

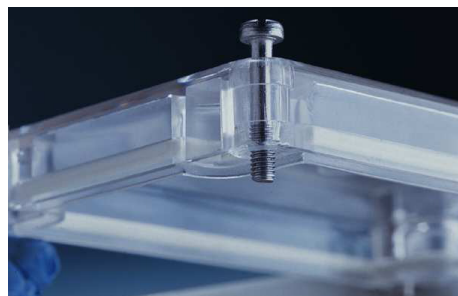
- schlagfeste Gehäuse aus thermoplastischen Kunststoffen
- Standardeinfärbung RAL 7035 lichtgrau
- Deckel mit zeitsparendem Schnellverschluss aus nichtrostendem Stahl
- Schutzart IP 66 nach DIN 40050/EN 60529
- Wandbefestigungen durch integrierte Schraubkanäle außerhalb des Innenbereiches
- Innenbefestigung von Montageplatten, Platinen, Tragschienen, etc.
- mit selbstformenden Schrauben in den Bodennocken (Set mit 4 Schrauben im Lieferumfang).

- wahlweise Polycarbonat PC oder ABS
- alternativ mit transparentem Deckel lieferbar (siehe Detailfotos rechts)
- auf Wunsch Wandbefestigungslaschen, verwendbar an den Längs- und Schmalseiten
- Gewindebuchsen für die Bodenbefestigung, Montageplatten und DIN-Tragschienen als Zubehör lieferbar

Lieferumfang:

Gehäuse mit Neoprenedichtung, pulverbeschichtet in RAL 7001, Deckelschrauben aus V2A

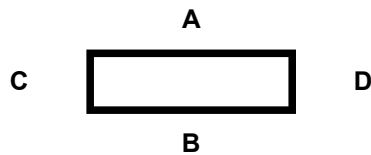
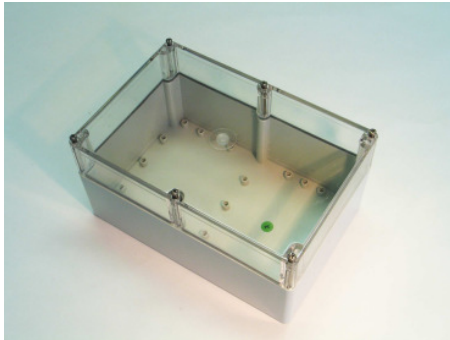
Deckelschraube



Schnellverschlusschraube

Polycarbonatgehäuse

Abmessungen (mm)



Bearbeitungsseiten

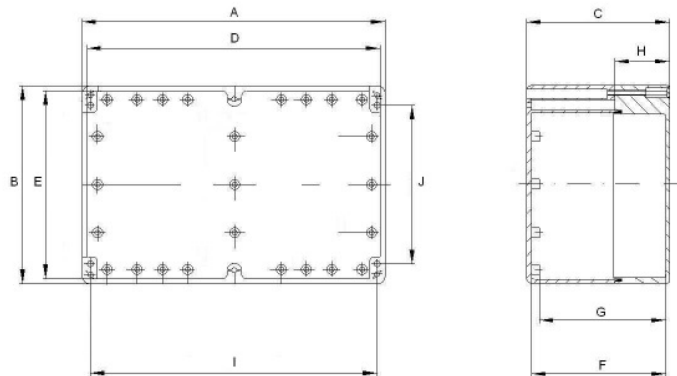
Artikelnr.	A	B	C	D	E	F	G	H	I	
13111010	52	50	35	45	47	31	27	10	38	40
13111020	65	50	35	60	45	30	27	10	53	38
13111030	82	80	55	76	74	50	42	15	70	50
13111040	82	80	85	75	73	79	72	15	70	50
13111050	120	80	55	113	73	49	42	15	108	50
13111060	120	80	85	113	73	79	72	15	108	50
13111070	160	80	55	153	73	49	42	15	148	50
13111080	160	80	85	153	73	79	72	15	148	50
13111090	122	120	55	115	113	50	42	15	110	90
13111100	122	120	85	115	113	79	72	15	110	90
13111110	120	75	193	113	68	61	15	188	89	82
13111120	200	120	90	193	113	83	76	30	188	88
13111130	200	150	75	194	144	69	62	15	188	119
13111140	240	120	100	234	113	94	87	25	229	90
13111150	240	160	90	234	153	85	78	15	228	130
13111160	250	160	90	244	153	84	79	15	238	130
13111170	240	160	120	234	153	113	106	45	228	130
13111180	300	230	85	294	224	80	72	30	288	200
13111190	360	200	150	351	191	145	135	50	340	156
13111200	300	230	110	294	224	105	98	55	288	200
13111220	160	120	90	154	114	83	77	30	148	88
13111230	122	120	105	116	114	98	91	35	110	90
13111240	250	160	120	244	153	114	107	45	238	129
13111250	340	150	100	332	142	93	86	20	324	110

Zubehör, auf Wunsch montiert:

Aussengelenke aus glaskugelverstärktem PA, RAL 7035
 DIN-Tragschienen TS15, TS32, TS35
 Schutzleitersammelschienen
 Montageplatten aus Pertinax
 Wandbefestigungslaschen aus glaskugelverstärktem PA
 plombierbare Deckelschrauben
 Reihenklammern und Klemmenblöcke, Fabrikat nach Wunsch
 Kabeleinführungen für unterschiedliche Anforderungen

Modifikationen:

Sonderlackierung in RAL-Farbtönen
 Siebdruck
 EMV-Ausrüstung durch Innenbedampfung oder leitfähige Innenlackierung
 maschinelle Bearbeitung von der metrischen
 Bohrung bis zur CNC-Fräsung
 Nockenhöhe/Anzahl im Boden kann auf Wunsch reduziert werden



Abmessungen am Boden durch Formschräge (ca. 1°) geringfügig abweichend. Für Einbauverhältnisse mit geringsten Toleranzen fordern Sie bitte Muster oder detaillierte Zeichnungen an.