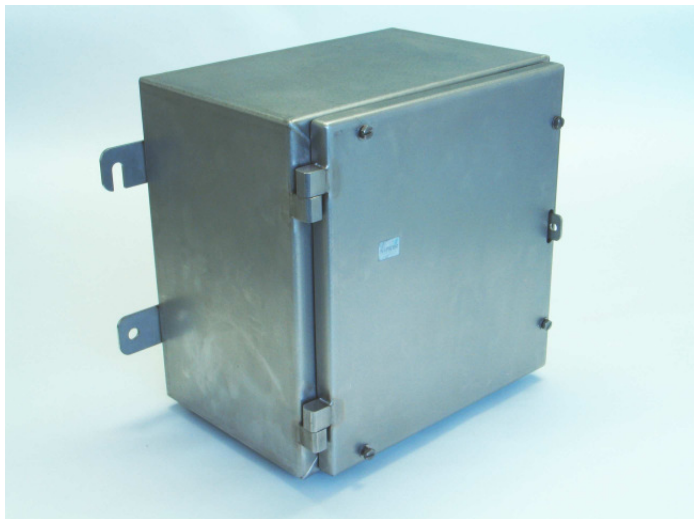


## Edelstahlgehäuse IP68



Bewährte Edelstahlgehäuse für den Einsatz in Maschinenbau und Elektrotechnik und überall dort, wo hohe Qualität und Robustheit eine besondere Rolle spielen.

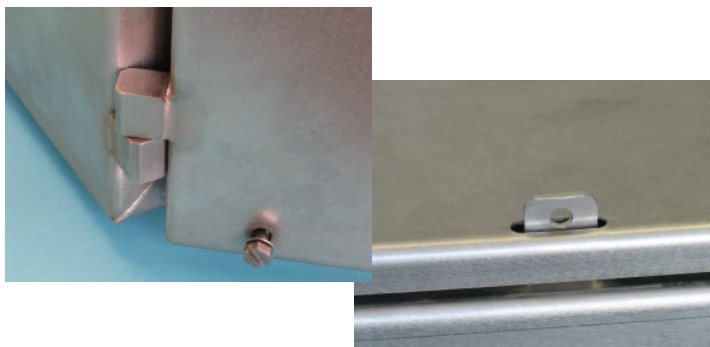
Diese Gehäuseserie eignet sich besonders für Bereiche in denen hohe Anforderungen, durch äußere Umwelteinflüsse, an das Gehäuse gestellt werden, wie z.B. die Beständigkeit gegen Seewasserluft bei Einsätzen auf Bohrinseln. Die hohe Schutzart von IP 68 gewährt einen zuverlässigen Schutz gegen Staub- und Wassereintritt.

### Lieferumfang:

Gehäuse mit Zellkautschukdichtung  
Innen/Aussenerdungsanschluss, scharnierte Tür und Deckelschrauben (unverlierbar)

### Technische Beschreibung:

- Korrosionsbeständige Edelstahlgehäuse, Material 1.4404
- Geeignet für explosionsgefährdete Bereiche der Zonen I und II
- Schutzart IP 68
- Deckeldichtung aus Zellkautschuk von -40°C bis +80°C beständig
- Deckelschrauben unverlierbar, in geschlossenen Gewindebuchsen ausserhalb des Innenbereiches
- Wandbefestigung durch angeschweisste Aussenlaschen
- Anschlussklemmen und Kabelverschraubungen mit EX-Zulassung werden innerhalb der zulässigen Höchstgrenzen bestückt
- Europanormen EN 50014 und EN 50019 werden erfüllt
- Explosionsschutzkennzeichen EEX e II T 6



*Deckel grundsätzlich scharniert, wahlweise mit Abschlussvorrichtung lieferbar*



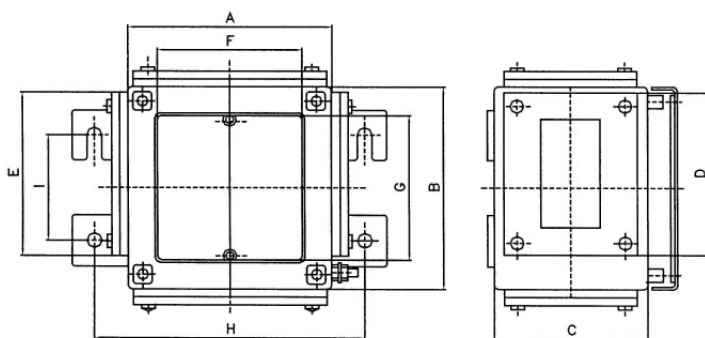
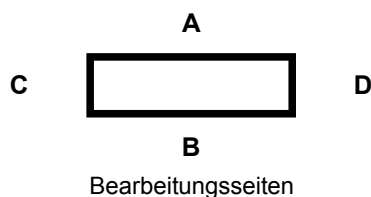
*Erdungsschraube und Flanschplatte*

## Edelstahlgehäuse IP68

### Abmessungen (mm)



Artikelnr.	A	B	C	(C)	D	E	F	G	H	I
15216010	114	114	51	-	92	92	75	75	145	79
15216020	102	152	63	-	80	120	63	112	152	79
15216030	152	152	102	-	140	120	112	112	202	79
15216-040/140	152	229	140	200	127	184	92	169	202	131
15216-050/150	234	324	140	200	209	279	174	264	286	174
15216-060/160	306	306	140	200	241	261	246	306	356	156
15216-070/170	327	324	140	200	347	279	312	264	422	174
15216-080/180	372	448	140	200	347	403	312	388	422	298
15216-090/190	372	510	140	200	347	465	312	450	422	360
15216-100/200	510	510	140	200	485	465	450	450	560	360
15216-110/210	510	780	140	200	485	735	450	720	560	580
15216-120/220	650	950	140	200	625	905	590	890	700	750
15216-130/230	800	1250	140	200	776	1197	740	1190	850	1050
15216240	510	780	300	-	485	735	450	720	560	580
15216250	650	950	300	-	625	905	590	890	700	750
15216260	800	1250	300	-	776	1197	740	1191	850	1050



**Zubehör**, auf Wunsch montiert:  
 DIN-Tragschienen TS 15, TS 32, TS 35  
 Schutzleitersammelschienen  
 Montageplatten aus Edelstahl oder verzinktem  
 Stahlblech  
 Klemmsteine und Reihenklammern, Farbbikat  
 nach Wunsch  
 Kabeleinführungen für unterschiedliche  
 Anforderungen

**Modifikationen:**  
 Flanschplatten an bis zu 4 Gehäuseseiten  
 angeschweißte PG-Stutzen für höhere  
 Schutzarten bis IP 68  
 maschinelle Bearbeitung für Kabeleinführungen  
 und Ausschnitte



*Einsatzbeispiel Bohrinself*