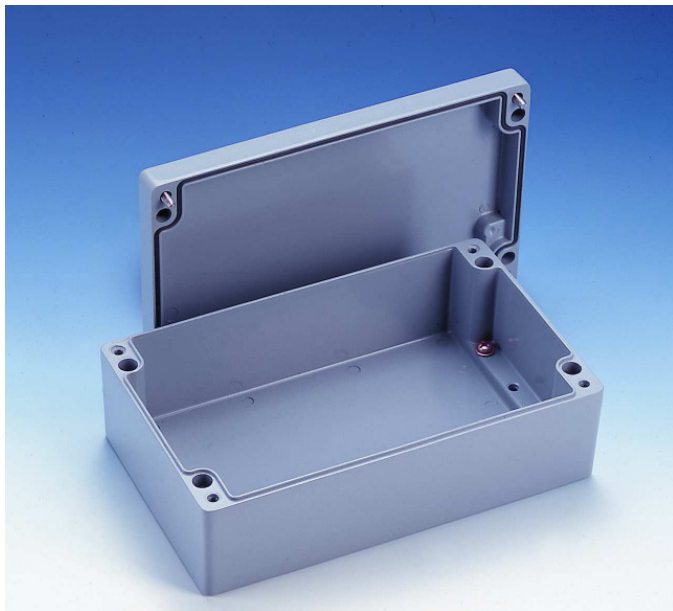


## Aluminiumgehäuse



Bewährte Aluminiumgehäuse für den Einsatz in Maschinenbau, Elektrotechnik und überall dort wo Qualität und Robustheit eine besondere Rolle spielen.

Die Alu-Gehäuseserie eignet sich insbesondere für den Einsatz als Klemmgehäuse. Durch die hohe Schutzart von IP 66 schützen sie ihre Einbauten effektiv vor Umwelteinflüssen wie Staub und Wasser.

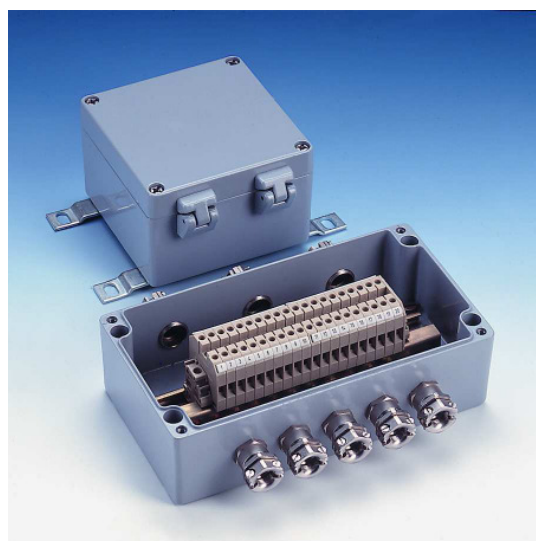
### Lieferumfang:

Gehäuse mit Neopreendichtung, pulverbeschichtet in RAL 7001, Deckelschrauben aus V2A

### Technische Beschreibung:

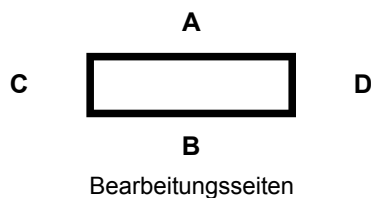
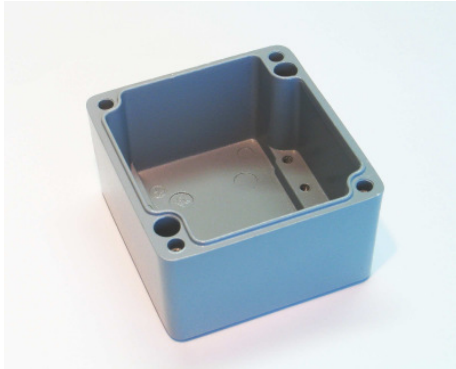
- Korrosionsbeständige Aluminiumlegierung AlSi 12
- Oberflächenschutz durch Pulverbeschichtung, Standardfarbton RAL 7001 silbergrau
- Schutzart IP66 nach DIN 40050/EN 60529
- Deckeldichtung aus Neoprene von -40°C bis +80 °C beständig
- Deckelschrauben unverlierbar aus nichtrostendem Stahl, wahlweise mit Schlitz- oder Kreuz-Schlitz-Schraubendreher zu betätigen
- Wandbefestigung durch integrierte Schraubkanäle außerhalb des Innenbereiches
- Innenbefestigung von Montageplatten, Platinen, Tragschienen, etc.

- auf Wunsch zusätzlich Anodisation der Oberfläche für dauerhaften Schutz auch in extrem korrosiven Bereichen
- Sonderlackierung in allen RAL-Farbtönen auch bereits bei Kleinserien
- auch mit Silikondichtung bis +130°C lieferbar
- auf Wunsch plombierbare Deckelschrauben oder Innensechskantschrauben
- Aussenbefestigung mit Wandlaschen aus nichtrostendem Stahl möglich
- Montageplatten und DIN-Tragschienen als Zubehör lieferbar



## Aluminiumgehäuse

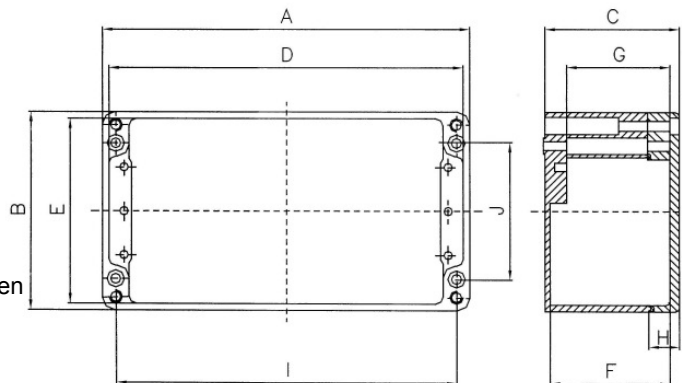
### Abmessungen (mm)



Artikelnr.	A	B	C	D	E	F	G	H	I	J
11111010	50	45	30	43	38	25	15	6	40	35
11111020	58	64	34	51	57	27	17	9	46	36
11111030	98	64	34	92	57	27	17	9	86	35
11111040	150	64	36	143	57	29	20	10	138	35
11111050	75	80	57	73	73	51	46	15	63	52
11111060	125	80	57	118	73	51	45	15	113	52
11111070	175	80	57	168	73	51	45	15	163	52
11111080	250	80	54	242	71	45	39	13	238	52
11111090	122	120	80	113	111	73	62	20	106	82
11111100	122	120	90	113	111	82	72	30	106	82
11111110	220	120	80	213	111	73	63	20	204	82
11111120	220	120	90	211	110	82	73	30	204	82
11111130	160	160	90	151	151	83	74	20	140	110
11111140	260	160	90	250	150	83	74	20	240	110
11111150	360	160	90	351	150	83	74	20	340	110
11111160	560	160	90	550	150	80	71	20	540	110
11111170	200	230	110	191	219	106	97	20	180	180
11111180	330	230	110	320	220	102	93	20	310	180
11111190	330	230	180	318	216	171	162	20	310	180
11111200	400	230	110	387	218	97	87	20	382	181
11111210	400	310	110	394	303	101	92	20	382	262
11111220	420	240	210	403	226	202	193	20	400	190
11111230	600	230	110	589	217	100	91	20	580	180
11111240	360	120	80	350	110	72	63	20	344	83
11111250	280	230	110	267	221	99	92	20	260	180

#### Zubehör, auf Wunsch montiert:

- Innengelenke aus nichtrostendem Stahl
- Aussengelenke aus Aluminiumguss, lackiert RAL 7001
- DIN-Tragschienen TS15, TS32, TS35
- Schutzleitersammelschienen
- Montageplatten aus verzinktem Stahlblech
- Wandbefestigungen aus nichtrostendem Stahl
- Plombierbare Deckelschrauben, Innensechskantschrauben
- Klemmsteine und Reihenklemmen, Wunschfabrikat
- Kabeleinführungen für unterschiedliche Anforderungen



#### Modifikationen:

- Siebdruck
- seewasserbeständiger Oberflächenschutz durch Chromatierung, Grundierung und Lackierung
- maschinelle Bearbeitung von der metrischen Bohrung bis zur CNC-Fräsung

(ca. 1°) geringfügig abweichend. Für Einbauverhältnisse mit geringsten Toleranzen fordern Sie bitte Muster oder detaillierte Zeichnungen an.