

## EX - Aluminiumgehäuse



### Lieferumfang:

#### Leergehäuse

Gehäuse mit Neoprenedichtung  
Aussenerdungsanschluss

#### Klemmgehäuse:

bestücktes Klemmgehäuse mit Neoprenedichtung,  
Aussenerdungsanschluss, Tragschiene  
und mind. einer Klemme bzw. mit kundenspezifischer  
Bearbeitung, Verschraubungs- und  
Klemmenbestückung

### Technische Beschreibung:

- Aluminiumgehäuse Exe für explosionsgefährdete Bereiche der Zonen I und II
- Korrosionbeständige Aluminiumlegierung AlSi 12
- Schutzart IP 66 nach DIN 40050/EN 60529
- Oberflächenschutz durch Pulverbeschichtung, Standardfarbton RAL 7001 silbergrau
- Deckeldichtung aus Neoprene, temperaturbeständig von -40°C bis +80°C
- Deckelschrauben unverlierbar aus nichtrostendem Stahl, wahlweise mit Schlitz- oder Kreuz-Schlitz-Schraubendreher zu betätigen
- Wandbefestigung durch integrierte Schraubkanäle ausserhalb des Dichtraumes
- Anschlussklemmen und Kabelverschraubungen mit EX-Zulassung werden innerhalb der zulässigen Höchstgrenze bestückt
- Europanormen EN 50014 und EN 50019 werden erfüllt
- Explosionsschutzkennzeichen EEx e II T 6

### Approbationen:



#### ATEX

SIRA 99 ATEX 3174 U  
(als Leergehäuse)

SIRA 99 ATEX 3175  
(Konformitätsbescheinigung)  
für Klemmgehäuse

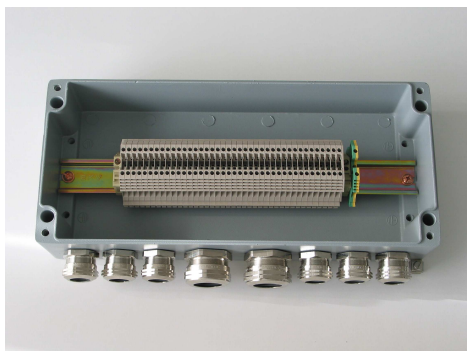
#### GOST (Russland)

POCC GB 05W00731

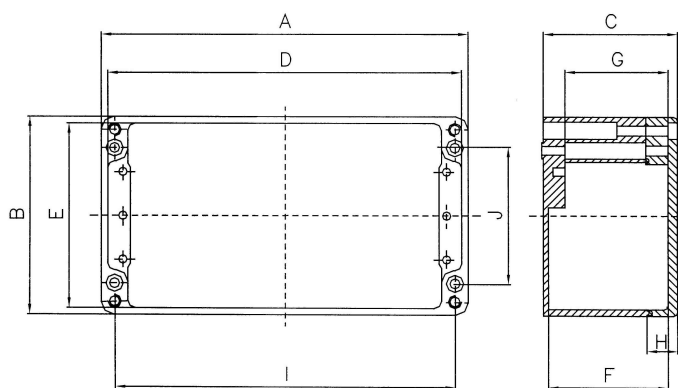
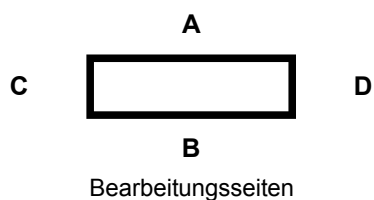


## EX - Aluminiumgehäuse

### Abmessungen (mm)



Artikelnr.	A	B	C	D	E	F	G	H	I	J
11115010	58	64	34	51	57	27	17	9	46	36
11115020	98	64	34	92	57	27	17	9	86	35
11115030	150	64	36	143	57	29	20	10	138	35
11115040	75	80	57	73	73	51	46	15	63	52
11115050	125	80	57	118	73	51	45	15	113	52
11115060	175	80	57	168	73	51	45	15	163	52
11115070	122	120	80	113	111	73	62	20	106	82
11115080	220	120	80	213	111	73	63	20	204	82
11115090	160	160	90	151	151	83	74	20	140	110
11115100	260	160	90	250	150	83	74	20	240	110
11115110	360	160	90	351	150	83	74	20	340	110
11115120	200	230	110	191	219	106	97	20	180	180
11115130	330	230	110	320	220	102	93	20	310	180



**Zubehör**, auf Wunsch montiert:  
 Montageplatten aus Stahlblech oder  
 Pertinax  
 Wandlaschen aus nichtrostendem Stahl  
 Innen-/Außengelenke  
 Seewasserbeständiger Oberflächenschutz  
 Temperaturbeständige Silikondichtung bis +130°C  
 Klemmenblöcke, Reihenklammen  
 Schutzleitersammelschienen  
 Aussenerdungsanschluss (Standard)  
 Kabeleinführungen



**Modifikationen:**  
 Einsatz in eigensicheren Stromkreisen Eex i mit  
 blauen Klemmen und blauen Kabelverschraubungen  
 maschinelle Bearbeitung für Kabeleinführungen  
 und Ausschnitte