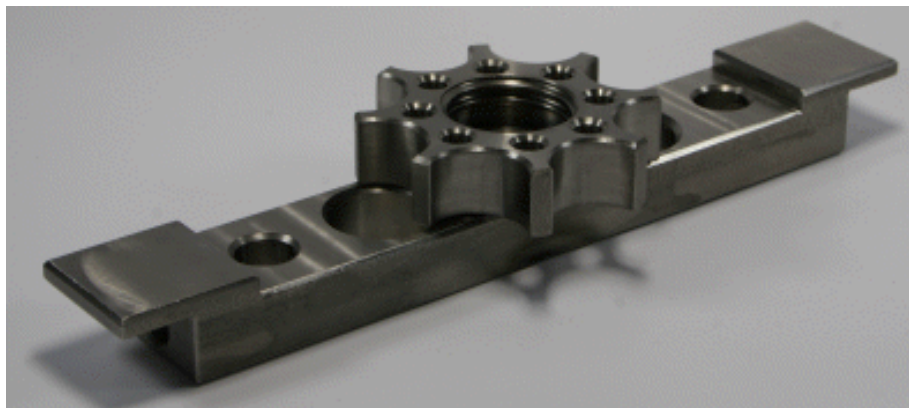


## Metall: Dreh- und Frästeile



### **Drehen:**

CNC - Drehautomat: Zweiter Revolver zur Simultanbearbeitung. Von der Stange bis Durchmesser 45 mm, oder Futterarbeiten bis Durchmesser ca. 250 mm, Drehlänge ca. 380 mm

CNC - Drehautomat: Zweite Spindel zur Zweiseiten - Komplettbearbeitung. Von der Stange bis Durchmesser 35 mm, oder Futterarbeiten bis Durchmesser ca. 80 mm, Drehlänge ca. 230 mm

Drehmaschine: Drehdurchmesser über Bett = 340 mm,  
max. Drehlänge 800 mm, Stangendurchlass = Durchmesser 32 mm

Drehmaschine: Drehdurchmesser über Bett = 385 mm,

Drehdurchmesser in der Kröpfung = 350 mm Stangendurchlass = Durchmesser 54 mm

Revolverdrehmaschine

### **Fräsen:**

CNC - Universalbearbeitungszentrum: Automatischer Werkzeugwechsler ( 32 Werkzeuge).

Verfahrwege: X = 1080 mm, Y = 710 mm, Z = 710 mm

CNC - Universalfräsmaschine: Verfahrwege: X = 600 mm, Y = 450 mm, Z = 450 mm

CNC - Universalfräsmaschine: Verfahrwege: X = 700 mm, Y = 500 mm, Z = 600 mm

Werkzeugfräsmaschine: Verfahrwege: X = 800 mm, Y = 500 mm, Z = 600 mm

Werkzeugfräsmaschine: Verfahrwege: X = 400 mm, Y = 375 mm, Z = 300 mm

CNC - Vertikalbearbeitungszentrum: Automatischer Werkzeugwechsler ( 21 Werkzeuge).

Verfahrwege: X = 1016 mm, Y = 508 mm, Z = 508 mm

CNC - Vertikalbearbeitungszentrum: Automatischer Werkzeugwechsler ( 21 Werkzeuge).

Verfahrwege: X = 762 mm, Y = 406 mm, Z = 508 mm

Fräsmaschine: Verfahrwege: X = 1400 mm, Y = 320 mm, Z = 320 mm